



S'INVESTIR
AUJOURD'HUI POUR DEMAIN

SYNTHÈSE RSE 2023

LOXAM
Exigez plus de la location

SOMMAIRE

« Faire de la location un modèle toujours plus durable, dès aujourd'hui et pour demain. »



Ce document est une synthèse de notre Déclaration de Performance Extra-Financière. Non exhaustif, il reprend les axes principaux de notre politique RSE et les initiatives emblématiques de l'année 2023.

ÉDITO



« La responsabilité sociétale et environnementale d'une entreprise (RSE), est devenue un instrument incontournable, si tant est qu'il ne se limite pas à de simples déclarations d'intention. L'environnement d'une entreprise – ses clients au premier chef – est de plus en plus exigeant et les actions de circonstances ne suffisent plus. Pour construire une réputation solide et authentique, les entreprises doivent adopter une approche sincère et transparente au regard de leurs engagements en faveur d'une meilleure RSE. Plus qu'une déclinaison de mesures techniques, c'est la culture d'entreprise et l'état d'esprit des collaborateurs qui forgent une performance au long cours. L'entreprise Loxam est engagée sur ce chemin depuis de nombreuses années et voit venir, année après année, le fruit de ses efforts.

En 2023, nous sommes devenus le premier groupe de location de matériel à obtenir la validation de nos objectifs de réduction de gaz à effet de serre par l'organisme international Science Based Targets initiative, gage de sérieux et de pertinence de notre stratégie d'entreprise. Toutes les notations extra-financières de l'entreprise ont été confirmées en 2023 par des évaluateurs extérieurs de renom qui avaient déjà noté Loxam en 2022. Cette continuité témoigne de la maturité de notre approche. Enfin, notre performance en matière de sécurité aura été remarquable, ce dont je me réjouis sincèrement : une réduction des accidents de 38% en France, qui se répercute en une réduction de 24% à l'échelle du Groupe. Notre taux de fréquence est désormais de 10,7 à l'échelle du Groupe, une des meilleures performances dans notre

secteur particulièrement exposé à divers risques métiers. C'est la force du Groupe de pouvoir capitaliser sur ses filiales les plus en pointe, notamment en Scandinavie, et d'avoir su mobiliser ses collaborateurs à tous les échelons de l'organisation autour de cet enjeu majeur pour l'entreprise et ses équipes.

Chez Loxam, le sujet de la RSE est un pilier du modèle économique. Sobriété, rationalité et lucidité permettent d'anticiper les besoins des clients et l'évolution des marchés dans un environnement contraint. Ainsi, nous renouvelons notre gamme de matériel vers le « zéro émissions » pour d'une part contribuer à la réduction des émissions de gaz à effet de serre et d'autre part, anticiper les futures normes réglementaires sur les marchés matures comme en Europe. Grâce au modèle de location, nos fournisseurs et nos clients ont l'opportunité de faire leurs apprentissages, tester du nouveau matériel et préparer les chantiers de demain, sans émission ni nuisance. L'entreprise est fière de participer à ce mouvement et d'anticiper le monde de demain qui sera toujours plus exigeant en matière de reporting.

Bonne lecture.

GÉRARD DÉPREZ
Président du Groupe
Loxam

FAITS MARQUANTS 2023

20 entités
certifiées Great
Place To Work®



DRIVING AMBITIOUS CORPORATE CLIMATE ACTION

**VALIDATION DE
NOS OBJECTIFS**

de réduction de nos émissions
par l'initiative Science
Based Targets



**LOXAM LOUEUR OFFICIEL
DE LA COUPE DU MONDE
DE RUGBY 2023**



**Nationwide Platforms
remporte les IAPA
Awards 2023 dans
deux catégories**



**Loxam PARTENAIRE DES JEUX
Olympiques et Paralympiques
de Paris 2024**



**Loxam Hune reçoit le prix de la
meilleure initiative technologique
avec bénéfice environnemental
de la Confédération Nationale
de la Construction**

2023 EN QUELQUES CHIFFRES

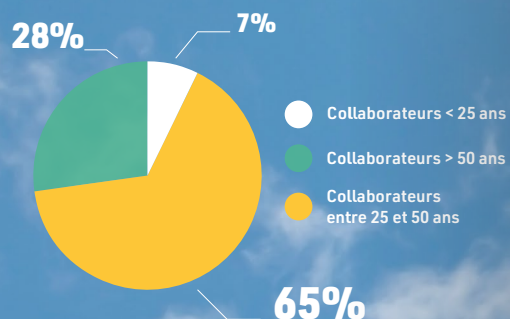
Les chiffres ci-dessous correspondent aux indicateurs du périmètre de consolidation défini en introduction de ce rapport.

1^{ER} EN EUROPE
4^E DANS LE MONDE
30 PAYS, 4 CONTINENTS

HUMAIN



11 818
Collaborateurs



19%
de collaboratrices



10,7
Taux de fréquence des accidents du travail



0,6
Taux de gravité des accidents du travail



20 unités d'affaires certifiées Great Place to Work®



78% de nos collaborateurs ont reçu au moins une formation

SOCIÉTÉ

100% de nos collaborateurs et partenaires adhèrent à la charte éthique en vigueur dans le Groupe

DONNÉES FINANCIÈRES

2,6Mds €
Chiffre d'affaires Groupe 2023



+6,2%
Croissance du chiffre d'affaires entre 2022 et 2023

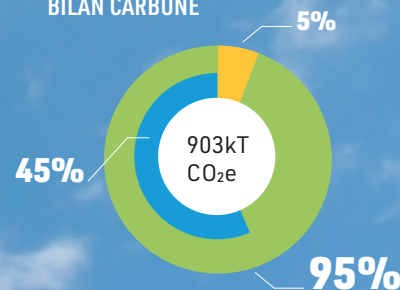


734
Nombre d'audits internes conduits en 2023



ENVIRONNEMENT

BILAN CARBONE



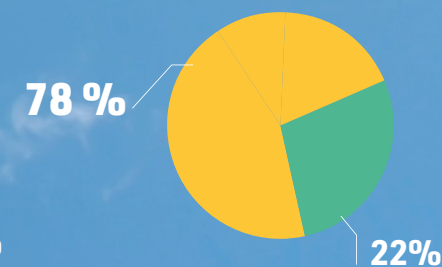
Scopes 1 et 2



Scope 3

Utilisation de nos matériels par nos clients

CAPEX GROUPE 2023



Matériels électriques, hybrides, gaz, hydrogène



Autres matériels



RAPPEL DE NOS ENGAGEMENTS RSE



Engagement

POUR NOS COLLABORATEURS

Favoriser le développement de chacun avec objectivité, tout en garantissant la sécurité toujours et partout



ODD¹ associés

1. ODD : Objectifs de Développement Durable fixés par les Nations Unies. Par ses actions quotidiennes, Loxam contribue à 11 ODD sur les 17.



Culture sécurité forte

Parcours de formation variés pour nos collaborateurs



Actions

Pour découvrir l'ensemble de nos engagements RSE :



POUR NOS PARTENAIRES

Œuvrer pour une réussite commune reposant sur la confiance, la collaboration et l'innovation en faveur de matériels plus sûrs et plus durables



Investissements en faveur de matériels à faibles émissions

Déploiement de chantiers bas carbone pour tester de nouvelles technologies avec nos clients



POUR TOUS

Encourager le recours à la location et capitaliser sur notre ancrage au cœur des territoires pour favoriser leur développement



Actions au sein de fédérations professionnelles pour faire évoluer les pratiques du secteur

Développement de partenariats locaux sur l'ensemble des territoires sur lesquels nous sommes présents

Loxam, loueur officiel de la Coupe du Monde de Rugby France 2023



En tant que loueur officiel de la Coupe du Monde de Rugby France 2023, nous avons profité de cet événement fédérateur pour donner une nouvelle dimension à nos engagements en matière de RSE.

Nos engagements en quelques mots :



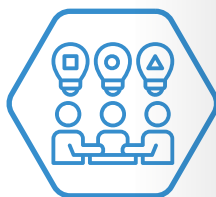
INSERTION



RÉDUCTION
DE L'IMPACT
ENVIRONNEMENTAL



DIVERSITÉ
ET INCLUSION



RASSEMBLER
TOUS
LES PUBLICS

L'événement en quelques chiffres

166 073 kg de CO₂

évités grâce à l'utilisation de HVO, soit 93 aller-retour entre Paris et New York (en avion)

+3 500

clients invités
dans tous les stades
de la compétition

322

places offertes
à des associations dans le
cadre de la billetterie sociale

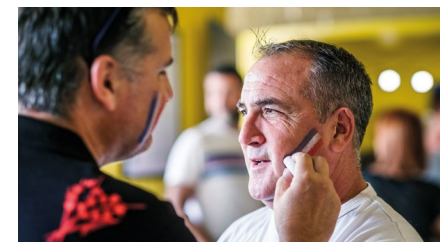
3 200

places revendues à
nos collaborateurs
via notre CSE
(Comité Social et Économique)

Une **billetterie sociale** a été mise en place en collaboration avec 31 associations partout en France, afin de permettre à des publics éloignés des stades d'assister à un match. Au total, 322 places ont été offertes à des associations aux missions variées : réinsertion par le sport, accueil de personnes isolées, épicerie solidaire, etc. De beaux moments de partage et de convivialité !



Afin de limiter l'impact environnemental de ce grand événement sportif international, de nombreux **matériels à faibles émissions** issus de notre gamme Loxgreen ont été mobilisés tout au long de la compétition. Tous les matériels déployés sur le Village Rugby de la Concorde à Paris ont été alimentés par du HVO, un carburant d'origine 100% renouvelable fabriqué à partir d'huiles ou de matières premières végétales, permettant de réduire les émissions de CO₂ sur toute la durée de l'opération.



1^{ER} PILIER L'HUMAIN, AU CŒUR DE NOS PRIORITÉS

L'accompagnement de nos talents, la sécurité de nos collaborateurs et de nos clients, ainsi que le développement de partenariats en faveur de l'inclusion constituent nos engagements profondément humains.

12



« La sécurité s'inscrit dans un programme de transformation, lancé en 2022 qui repose sur le développement d'une culture sécurité forte et d'un management participatif. C'est un véritable mouvement de fond qui s'installe, avec des progrès qui peuvent d'ores et déjà être constatés : le nombre d'accident avec arrêt ayant diminué de 40% en France en 2023. »

Olivier Grisez

Directeur Général - Loxam France
- Généralistes



« La sécurité étant notre priorité, de nombreuses initiatives sont mises en place chaque année, afin de garantir la sécurité de nos employés et de proposer des matériels plus sûrs à nos clients. Chez PAD, nous souhaitons nous imposer comme les leaders en matière de sécurité sur le marché des plateformes élévatrices et ainsi changer les pratiques du secteur. »

Paul Rankin

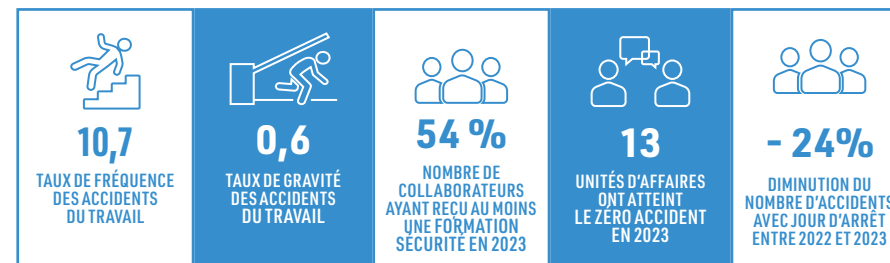
Directeur Général Loxam
Powered Access
Division (Royaume-Uni,
Moyen-Orient)

GARANTIR LA SÉCURITÉ TOUJOURS ET PARTOUT

EXEMPLARITÉ - RIGUEUR - FORMATION



Chiffres clés



La performance sécurité intégrée au calcul de l'intéressement des collaborateurs - France

L'amélioration de nos performances en matière de sécurité étant la priorité de tous, un coefficient sécurité a été mis en place dans le nouvel accord d'intéressement signé en 2023. Celui-ci permet de valoriser les performances en matière de sécurité en se basant sur le taux de fréquence du site auquel le collaborateur est rattaché.



Un programme dédié à la sécurité - Moyen-Orient

Intitulé « Stop Work Authority Program », ce programme a pour objectif de créer une culture de la responsabilité et de la gestion proactive des risques. Chaque collaborateur a la responsabilité d'interrompre toute activité exercée dans une situation à risque ou dangereuse en ayant recours à sa carte « Stop Work Authority », sans crainte de représailles. Ce programme a porté ses fruits, aucun accident n'ayant été enregistré au Moyen-Orient en 2023.

« Notre culture sécurité repose sur quatre piliers : l'intervention, l'engagement, la visibilité et l'analyse comparative. Chaque pilier fait l'objet d'un suivi et permet une amélioration continue de nos performances. Nous investissons continuellement dans les inspections, les certifications et la formation continue, favorisant ainsi un environnement où la sécurité prime pour tous. »

Waleed Isaac

Directeur Général Rapid Access (Moyen-Orient)

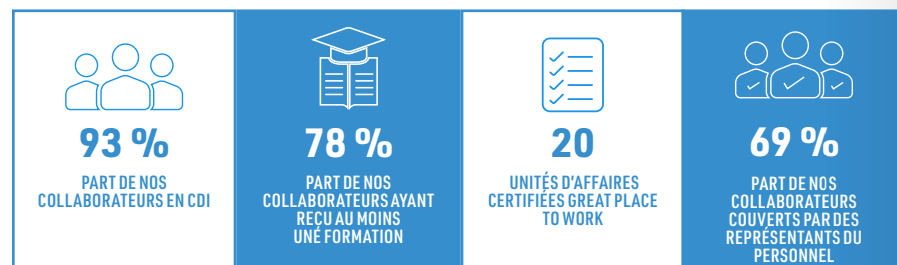


13

INNOVER EN FAVEUR DE LA SANTÉ ET DE LA SÉCURITÉ DE NOS CLIENTS

DÉVELOPPEMENT - DIALOGUE SOCIAL- QUALITÉ DE VIE AU TRAVAIL

Chiffres clés



14



« La stratégie de Loxam en matière de ressources humaines est axée sur le développement des personnes et des talents, tout en privilégiant une approche humaine et personnalisée. Reconnaisant que ses employés sont son atout le plus précieux, Loxam investit dans la croissance professionnelle continue et l'amélioration des compétences. L'entreprise propose des programmes de formation sur mesure conçus pour répondre aux besoins uniques de chaque employé, garantissant ainsi que chacun a la possibilité de faire progresser sa carrière et de développer ses talents. ».

Irena de Saedeleer

Directrice des Ressources Humaines - Loxam (Belgique et Luxembourg)

Adapter nos conditions de travail dans les zones touchées par des événements climatiques extrêmes – Espagne et Portugal

En Espagne et au Portugal, où notre activité est souvent impactée à cause des fortes chaleurs dues aux canicules, un nouveau protocole a été développé, afin de prévenir les collaborateurs d'adaptation de leurs conditions de travail. En période de canicule, des communications sont diffusées aux collaborateurs en leur indiquant les règles à respecter. Dès que les températures dépassent les 40 degrés, il peut en effet être dangereux de continuer l'activité : des adaptations d'emplois du temps ou le recours au télétravail peuvent alors être proposés.

Des modules de formation dédiés à de nouvelles thématiques – Europe centrale

De nouvelles compétences sont recherchées en entreprise, notamment en termes de management et de leadership par exemple. Pour répondre à ces nouveaux besoins, deux programmes de formation ont été créés dans notre filiale en Europe de l'Est. L'un d'entre eux, « l'académie du leadership », aborde des thématiques telles que le feedback, les conversations difficiles ou encore la fixation d'objectifs, et permet aux collaborateurs d'avoir les clés nécessaires à leur épanouissement dans l'entreprise.

« L'Académie du leadership a été pour moi une excellente opportunité de formation, ou plutôt une expérience enrichissante, puisque nous nous sommes réunis dans un groupe comprenant à la fois des managers expérimentés, qui dirigent des équipes depuis plusieurs années, et des managers moins expérimentés. L'ensemble du programme a été animé et modéré par des formateurs-praticiens véritablement compétents, qui ont non seulement partagé leurs connaissances et leurs compétences avec nous, mais ont également favorisé un environnement dans lequel nous avons pu échanger des opinions et des expériences liées à la gestion d'équipe et au leadership. Cela m'a donné confiance en moi ».

Rafał Dybowski

Manager d'un centre de clientèle - Ramirent (Pologne)

15



CONTRIBUER AU DÉVELOPPEMENT DES COLLABORATEURS

PÉDAGOGIE - INNOVATION



Déploiement du dispositif Harness On pour le travail en hauteur – Royaume-Uni

Lancé récemment, le système de sécurité Harness On est un dispositif à point d'ancrage intelligent qui stoppe l'utilisation de nacelles jusqu'à ce que l'utilisateur attache parfaitement son mousqueton. Spécialement conçu pour limiter les risques de chutes pendant le travail en hauteur, plus de la moitié de notre flotte de nacelles au Royaume-Uni est désormais équipée du dispositif.



« Afin de réduire le risque de chute de hauteur, notre équipe Bluesky a développé Harness On, un point d'ancrage intelligent installé sur l'ensemble de notre flotte de nacelles. L'utilisation de Harness On est approuvée par tous les équipementiers et plusieurs clients stratégiques exigent désormais l'utilisation de cette solution. »

Glyn Brearley
Directeur des achats et de la stratégie produits -
Powered Access Division (Royaume-Uni)



6^E ÉDITION DES RENCONTRES DE LA SÉCURITÉ ET DE L'ENVIRONNEMENT - FRANCE

Organisées au Hangar Y à Meudon, ces Rencontres ont permis aux participants de découvrir et de manipuler, parfois en avant-première, plus de 50 matériels innovants en termes de sécurité et de préservation de l'environnement, grâce à un espace d'exposition et une zone de démonstrations rassemblant pas moins de 30 exposants.

Cet événement a rassemblé plus de 300 professionnels issus de l'écosystème de la construction, de l'industrie et des services autour de conférences et tables rondes avec pour objectif d'échanger ensemble sur des questions clés pour l'avenir de la profession.



+300 PROFESSIONNELS
ISSUS DE TOUT L'ÉCOSYSTÈME DE LA
CONSTRUCTION,
DE L'INDUSTRIE ET DES SERVICES



1 800 M²
D'EXPOSITION EXTÉRIEURE ET INTÉRIEURE



50 MATÉRIELS INNOVANTS



« Il ne faut pas "siloter" l'environnement. Il faut avoir une vision holistique du sujet. Tout le monde doit travailler ensemble sinon on n'y arrivera jamais. Chacun a ses solutions. Il faut passer le cadre technique pour aller sur l'enjeu numéro 1 : la base de tous les produits carbonés ».

Franck Le Guillou
Directeur des Achats - Colas

PROMOUVOIR UNE ÉCONOMIE INCLUSIVE

COLLABORATION - SOUTIEN



« Nous œuvrons pour un lieu de travail qui célèbre la diversité et garantit un traitement équitable pour tous. Notre engagement s'étend au-delà de nos murs : nous collaborons avec des écoles et centres de formation professionnelle permettant aux talents d'apprendre tout en s'épanouissant dans leur domaine de prédilection. Ensemble, nous visons à construire une économie inclusive dans laquelle chacun·e a sa place. »

Joanna Szymecka

Responsable des Ressources Humaines - Ramirent (Pologne, Slovaquie, République Tchèque)



Loxam et Worldskills, un partenariat qui perdure

Loxam était partenaire de la 47^e édition de la compétition Worldskills, plus grandes olympiades des métiers au Monde adressées aux jeunes professionnels, qui se sont déroulées du 14 au 16 septembre 2023 à Lyon. En tant que partenaire « OR » du pôle BTP et partenaire du pôle « Maintenance des Matériels », Loxam a mis à la disposition des compétiteurs l'ensemble des matériels nécessaires à leurs épreuves, afin qu'ils excellent dans leur domaine en toute sécurité et sérénité. Une manière pour le Groupe de promouvoir les métiers de la filière professionnelle du BTP, mais aussi, d'accompagner ces talents pour leur permettre d'atteindre l'excellence dans leurs métiers.



UN STAGE EN PARTENARIAT AVEC L'ASSOCIATION CRÉE TON AVENIR !!! - FRANCE

Du 13 au 20 février 2023, 15 élèves du collège Gabriel Péri à Bezons (95), encadrés par l'association «Crée Ton Avenir !!! France », ont réalisé leur stage d'observation de 3^e chez Loxam. Au programme : découverte des métiers du Siège et en agences, échange avec les collaborateurs ou encore participation à des ateliers pédagogiques. A l'issue de la semaine, de nombreux collégiens avaient une vision plus claire de leur projet professionnel et ont réalisé les nombreuses opportunités qui s'ouvraient à eux.



Des partenariats avec des écoles à travers Le Groupe Loxam

Que ce soit en Estonie, en Italie, en Pologne ou en Espagne, nous privilégions les partenariats avec des écoles pour le recrutement de nos talents.

Depuis 2018, notre usine de construction de modules en Estonie a noué plusieurs partenariats avec des écoles spécialisées dans la construction, comme l'école de construction de Tallinn par exemple, permettant à quelques stagiaires et apprentis charpentiers et électriciens d'être formés à nos métiers.



2^E PILIER

LOXAM, ENTREPRISE RESPONSABLE, ANCRÉE LOCALEMENT

L'ouverture de l'entreprise à tous les profils, l'éthique professionnelle et l'engagement de relations pérennes avec nos partenaires sont des atouts indéniables pour innover, fidéliser nos talents et participer au développement des territoires où nous sommes présents.

20



« Notre maillage territorial représente un avantage considérable. Cela nous offre une proximité avec nos clients, qui nous permet de répondre à tout type de besoins. Cela nous permet également de participer à des manifestations exceptionnelles, comme le relai de la flamme par exemple, pour lequel de nombreuses agences Loxam ont été sollicitées, tout au long de l'itinéraire. »

Philippe Simonnet
Directeur Général
Loxam France - Spécialistes



« Les risques extra-financiers font partie intégrante de notre stratégie d'entreprise. Des plans d'action sont déployés pour chacun des risques identifiés (droits de l'homme, santé et sécurité et préservation de l'environnement). La prise en compte de ces enjeux passe également par la formation de nos collaborateurs, c'est pourquoi nous avons développé des modules de formation dédiés à l'éthique et au code de conduite de Ramirent par exemple. »

Erik Bengtsson
Directeur Général Ramirent
(Norvège, Suède, Finlande, pays baltes, Europe centrale)

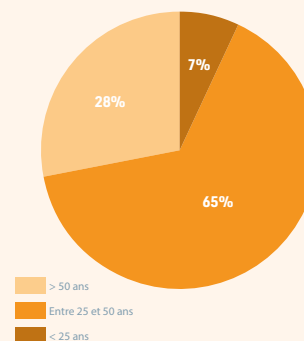
VALORISER LES DIVERSITÉS

OBJECTIVITÉ - PROMOTION - INTÉGRATION



Chiffres clés

Répartition de nos collaborateurs par tranches d'âge



359
NOMBRE D'APPRENTIS
DANS LE GROUPE

3 %
AU NIVEAU
GROUPE

5 %
EN FRANCE



19 %
PART DE NOS COLLABORATRICES

20 %
PART DE COLLABORATRICES
PARMI LES CADRES

21

Des soirées portes ouvertes dédiées aux femmes – Royaume-Uni

Afin d'encourager davantage de femmes à travailler dans le secteur de la construction,

les équipes de recrutement de notre filiale au Royaume-Uni ont organisé, tout au long du mois de juillet, des soirées portes ouvertes entièrement dédiées aux femmes. Avec pour objectif de présenter notre secteur,

les soirées ont permis aux intéressées d'échanger avec les collaboratrices et de découvrir nos métiers. Certaines ont même depuis rejoint Loxam !

« La diversité sous toutes ses formes est source de richesse. Chez Loxam nous vivons la diversité au quotidien : dans nos ateliers, derrière nos comptoirs, au sein de nos agences et bureaux. Les salariés de Loxam sont tous différents par l'âge, l'origine, le genre, et bien d'autres facteurs, mais tous unis par la même culture : la passion pour l'excellence et l'engagement, au service de tous nos clients. Chez Loxam nous sommes riches de nos différences ! »

Fabio Di Mario
Directeur des Ressources Humaines - Loxam France

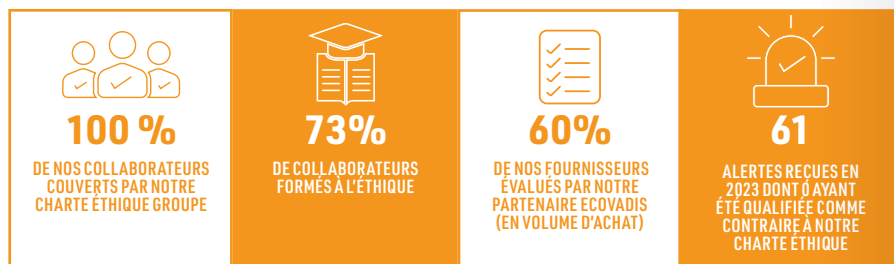


GARANTIR DES RELATIONS ÉTHIQUES ET RESPONSABLES

DÉVELOPPEMENT - DIALOGUE SOCIAL- QUALITÉ DE VIE AU TRAVAIL



Chiffres clés



Le comité de vigilance, une instance de suivi pour les sujets liés à l'éthique

Lancé en 2022, notre comité de vigilance s'est tenu chaque semestre en 2023. Ce comité vise à présenter et valider la cartographie des risques entrant dans le cadre de notre plan de vigilance, et de piloter le déploiement des actions pour réduire ces risques. Ce comité a également pour objectif d'identifier les zones où les risques sont les plus élevés, pour vérifier le bon déploiement des actions à travers d'audits. Par exemple, en 2023, nous avons conduit des audits de droits humains dans nos unités d'affaires en Pologne et en Italie. Les rapports d'audit sont ensuite partagés et revus par le comité, pour prise de décision sur le plan d'action.

«*Entant que leader, nous devons garantir un environnement éthique et responsable à tous nos employés et exiger d'eux un comportement éthique et responsable. Nous savons que notre équipe traite quotidiennement avec des interlocuteurs externes tels que des clients, des fournisseurs et de nombreuses autres parties prenantes qui peuvent être soumis à des situations où l'éthique peut être remise en question. Dans ces circonstances, nos collaborateurs doivent savoir exactement quelle est l'orientation de l'entreprise.*»

Guilherme Boog
Directeur Général - Loxam Degraus (Brésil)

DES CAMPAGNES DE PHISHING DÉPLOYÉES DANS L'ENSEMBLE DU GROUPE

Des campagnes de phishing sont régulièrement déployées dans l'ensemble du Groupe. Mails frauduleux, adresses mail erronées, liens suspects, incohérences... les pièges à éviter sont nombreux et sont parfois difficiles à identifier. En tant que supporter officiel des Jeux Olympiques et Paralympiques Paris 2024, une campagne de phishing a été déployée sur cette thématique. Un mail proposant de faire gagner des places pour assister aux JOP 2024 a été envoyé aux collaborateurs, une proposition alléchante cachant pourtant de nombreux pièges !

Un soutien à la Fondation Abrinq - Brésil

Aux côtés de la Fondation Abrinq, notre filiale brésilienne soutient des projets de protection des enfants et mène des initiatives en faveur de l'apprentissage pour accompagner les jeunes dans leurs premières années de carrière.

L'implication de notre unité d'affaires brésilienne, Loxam Degraus, dans cette cause lui a permis l'an dernier d'obtenir le label « Child friendly Enterprise » par Abrinq, qui récompense les entreprises n'ayant pas recours au travail des enfants et intervenant pour l'amélioration des conditions de vie des plus jeunes.



FAVORISER LE DÉVELOPPEMENT DES TERRITOIRES

ANCRAGE
PROXIMITÉ
CONTRIBUTION



« Loxam a développé une politique de mécénat en rapport avec son univers professionnel. Nous nous attachons ainsi à soutenir des actions de préservation du patrimoine bâti dans toute la France. Le partenariat avec la Fondation du patrimoine nous permet d'incarner cette ambition à travers des projets sur tout le territoire, ce qui nous permet d'impliquer les collaborateurs du réseau dans la région dans laquelle ils vivent et travaillent. »

Gaël Rougeux
Secrétaire Général
Groupe Loxam

Loxam supporteur officiel des Jeux Olympiques et Paralympiques de Paris 2024

Dans le cadre de son partenariat avec les Jeux Olympiques et Paralympiques de Paris 2024, Loxam assurera en son nom propre et avec l'aide de ses sous-traitants, la pose de modules, sanitaires, containers réfrigérés et structures en bois sur une partie des sites dédiés aux Jeux. Loxam assurera également, en groupement avec GLevents, la fourniture de l'ensemble des produits et services liés à la production d'énergie temporaire, d'alimentation électrique sans interruption et de systèmes temporaires de contrôle de température sur l'ensemble des sites, y compris le Centre International de Radios et de Télévisions. Nous sommes engagés à :

- Veiller à l'impact environnemental de nos opérations en privilégiant les équipements alimentés par des biocarburants performants.
- Mobiliser le tissu des TPE et PME et le secteur de l'Économie Sociale et Solidaire pour assurer une partie des prestations.
- Réemployer massivement les produits et équipements et recycler quasi-intégralement les déchets de chantier.

« Loxam est fier d'apporter tout son savoir-faire à l'organisation des Jeux Olympiques et Paralympiques de Paris 2024 et de contribuer à leur réussite. Cet événement marquera un tournant pour notre pays, pour toute une filière économique et naturellement pour le Groupe Loxam, déjà très présent à l'international dans trente pays. »

Gérard Déprez
Président du Groupe Loxam



Un partenariat avec la Fondation du patrimoine - France

En 2023, nous avons signé une convention de partenariat avec la Fondation du patrimoine. Grâce à ce partenariat, Loxam concrétise son ambition de soutenir des actions portées localement par un organisme reconnu d'utilité publique et sélectionnées par ses équipes en région.

En 2023, 5 projets ont été soutenus :

« Nous sommes heureux et fiers de participer à la rénovation d'un des symboles du Bassin d'Arcachon. Ce partenariat avec la Fondation du patrimoine illustre une nouvelle fois l'engagement de Loxam en faveur de la préservation du patrimoine historique et culturel français, aussi bien au niveau national que dans les territoires où nous sommes implantés. La Cabane Tchanquée n°3 n'est pas seulement un beau sujet de carte postale, c'est aussi et surtout un magnifique témoignage du mode de vie local d'antan. »

Grégoire Migraine
Directeur Régional
Aquitaine - Loxam France



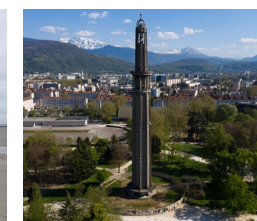
Château de Blois - © Ville de Blois - François Christophe



Église de Puteaux - © Fondation du patrimoine



La cabane Tchanquée n°3 à la Teste de Buch



La Tour Perret à Grenoble - © Ville de Grenoble



Jardin et maison de Germaine Tillon en Bretagne - © E. Le Cornec

3^E PILIER L'ENVIRONNEMENT, CAP SUR 2030

En tant que loueur, notre modèle d'affaires nous offre une place de choix dans la transition énergétique et la diminution des émissions carbone. Nous y puisons un engagement de chaque instant : réduire les consommations de ressources de nos agences, accompagner nos clients dans la transformation de leurs usages et dans une démarche de co-innovation pour progressivement construire les chantiers et événements de demain.

26



« Nous sommes très fiers d'être le premier loueur de matériels dont la trajectoire carbone est validée par l'initiative Science Based Targets, qui crédite le sérieux de notre démarche. Cela prouve que l'entreprise a su prendre le sujet du bon côté et que le travail déployé depuis plusieurs années est robuste. »

Patrick Bourmaud

Directeur Administratif et Financier,
Groupe Loxam



« Afin de nous adapter aux canicules touchant régulièrement l'Espagne et le Portugal, nous avons mis en place un protocole adapté, avec des communications pour les collaborateurs, des adaptations du temps de travail et le recours au télétravail dès que possible pour éviter au maximum les déplacements. »

Luis Angel Salas Manrique

Directeur Général Loxam Hune
(Espagne, Portugal)

NOTRE PERFORMANCE ET OBJECTIFS ENVIRONNEMENTAUX

Notre bilan carbone

903k T

total de CO₂e émis en 2023

dont



45%

Liés à l'utilisation
de nos
équipements par
les clients



15%

Liés à la
production de nos
équipements



0,3%

Liés au
fonctionnement de
nos agences

27



**Notre trajectoire carbone
validée par l'initiative
Science Based Targets**



faisant du Groupe Loxam le premier loueur de matériels à obtenir cette validation.

Rappel de nos objectifs de réduction :

Notre performance en 2023 :

-50%
BAISSE EN VALEUR ABSOLUE DE NOS ÉMISSIONS
DIRECTES¹ ENTRE 2019 ET 2030

-30%
BAISSE EN VALEUR ABSOLUE DE NOS ÉMISSIONS
INDIRECTES² ENTRE 2019 ET 2030

-14% émissions directes
(Scope 1) entre 2019 et 2023

-7% émissions indirectes
(Scope 3) entre 2019 et 2023

-12% de nos consommations d'énergie
au niveau Groupe entre 2022 et 2023

1. Liées au fonctionnement de nos sites, et à notre flotte de véhicules interne

2. Liées à la production, la maintenance et l'utilisation de nos équipements par nos clients.

GARANTIR DES RELATIONS ÉTHIQUES ET RESPONSABLES

SOBRIÉTÉ - DURABILITÉ - RÉEMPLOI - OPTIMISATION



28

« En 2023, la priorité était la mesure et le suivi des consommations avec une attention particulière donnée à l'eau. Cela nous a permis d'obtenir des informations concernant le stress hydrique et d'identifier les agences les plus à risques dans lesquelles lancer des actions de manière prioritaire. »

Susana Amigo Merchan

Responsable Qualité et Environnement – Loxam Hune (Espagne et Portugal)



1

100 %

DE NOS AGENCES EN FRANCE sont désormais alimentées en électricité et gaz d'origine renouvelable.

Un recours aux énergies renouvelables

Nous visons d'ici 2030 une alimentation quasi intégrale en énergies renouvelables. Nos unités d'affaires espagnole, finlandaise, anglaise et française s'approvisionnent au moins partiellement en énergies renouvelables. Dès que possible, nous nous raccordons aux réseaux de chauffage urbain. C'est particulièrement le cas en Suède et en Finlande, mais aussi au siège de Loxam, à Paris La Défense.



2

Un déploiement de fermes solaires sur le toit de nos bâtiments

L'installation de panneaux solaires dans nos agences s'est accélérée, notamment aux Pays-Bas où chaque nouvelle agence en est systématiquement équipée, mais aussi en Europe de l'Est, où 11 agences ont été équipées de panneaux solaires en 2023.



3

Une adaptation des infrastructures électriques de nos agences

La transition énergétique et l'arrivée de véhicules et d'équipements électriques dans notre parc impliquent d'adapter nos infrastructures d'alimentation électrique. Dans chacune de nos agences, 2 bornes de recharge IRVE sont a minima déployées ainsi que des boîtiers de recharge de nos matériels. En 2023, le Groupe Loxam comptait plus de 150 bornes de recharge sur ses sites à travers le monde.

En 2023, près de 56 agences en France étaient équipées de bornes de recharge.



4

Amélioration de la performance énergétique de nos bâtiments

Nous veillons au remplacement systématique des ampoules incandescentes par des LED moins énergivores, à l'optimisation des systèmes de chauffage (pompes à chaleur, etc.) et au déploiement de capteurs à détection de mouvements dans les zones à faibles passages. Nous déployons également des systèmes de monitoring par zone afin de suivre finement nos émissions carbone. Nous capitalisons également sur les caractéristiques des pays où nous sommes implantés. En Espagne, notre unité d'affaires profite du fort ensoleillement de ses agences, en installant des fenêtres sur les toits des ateliers pour réduire l'éclairage artificiel et diminuer d'autant sa consommation d'électricité.



5

Des écosystèmes naturels aux abords de nos sites

Dès que nous en avons l'opportunité, nous préservons les espaces naturels aux abords de nos sites. En 2021, les jardins de notre siège ont été aménagés, offrant plus de 2000 m² d'espaces végétalisés au cœur de Paris La Défense.



6

22
CAMIONS AU GAZ en 2023

Une transition de notre flotte de poids-lourds

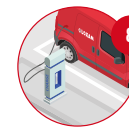
Nous possédons à travers le Groupe 14 poids-lourds qui effectuent, chaque jour, des tournées de livraison de nos matériels. Cette catégorie représente 80 % de nos émissions de scope 1. Nous avons donc engagé un plan de transition volontaire de notre flotte poids-lourds. Toutes les alternatives sont aujourd'hui à l'étude, que ce soient les motorisations gaz, électriques, hydrogène, ou encore le recours aux biocarburants.



7

Une maîtrise des consommations d'eau sur nos aires de lavage

Avec la multiplication de dispositifs de récupération de l'eau de pluie ou des eaux usées pour fonctionner en circuits fermés, nous menons chaque année plusieurs actions innovantes.



8

22 %
DE VÉHICULES LÉGERS ÉLECTRIQUES OU HYBRIDES EN 2023

Des véhicules électriques et hybrides au sein de notre flotte interne

Nous avons défini un plan visant à convertir 100 % de notre parc de véhicules légers d'ici 2030 vers des alternatives électriques, ou a minima hybrides rechargeables. À ce jour, tous nos pays, à l'exception du Brésil et des pays du Moyen-Orient, ont commencé la conversion de leurs véhicules commerciaux et utilitaires.

29

PROPOSER DES OFFRES BAS CARBONE



1^{ER}
PILIER

Des investissements conséquents en faveur de la transition de notre parc matériel

Nous avons défini un plan d'investissements à l'horizon 2030 avec une part croissante de nos CAPEX à destination de matériels à faibles émissions.

2^E
PILIER

Une large gamme de matériels innovants

Afin d'accompagner la transformation des usages et nos clients, nous testons un maximum de matériels et élargissons notre gamme de matériels Loxgreen et Ramigreen.

3^E
PILIER

Des agences dédiées

Nous concentrons le déploiement de notre gamme Loxgreen et Ramigreen dans certaines agences dédiées, situées dans les grandes métropoles soumises à des réglementations de plus en plus strictes.

4^E
PILIER

Des installations nouvelles génération

Nous proposons des installations bas-carbone à nos clients et sommes prêts à les accompagner dans leurs projets à faibles émissions.

5^E
PILIER

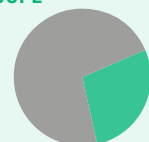
Une sensibilisation de nos partenaires à ces nouvelles solutions bas carbone

En tant qu'entreprise de service, nous accompagnons nos partenaires à l'utilisation de ces nouvelles offres.

Chiffres clés

CAPEX GROUPE
2023

78 %



22 %

● Matériels dont les émissions de gaz à effet de serre sont faibles ou nulles en utilisation

● Autres matériels



Un chantier bas carbone en partenariat avec Colas - France

Du 27 avril au 7 mars 2023, plusieurs matériels de notre gamme Loxgreen ont été expérimentés par notre partenaire Colas dans le cadre de travaux d'assainissement lancés par la métropole grenobloise sur la commune de Vaulnaveys-le-Haut.

Une minipelle 2,5 tonnes, une chargeuse de 650 litres, une découpeuse à matériaux, une plaque vibrante 80 kg et une pilonneuse 100 kg, toutes électriques ont été déployées sur ce chantier entièrement bas carbone. Si les matériels ont été appréciés pour l'absence de nuisance sonores et de vibrations ainsi que pour leur facilité d'utilisation, le bilan carbone de ce chantier a quant à lui été réduit de 68% par rapport à un chantier thermique.

« Nous avons souhaité initier un chantier test zéro émission, uniquement équipé de matériels électriques et du nouveau groupe électrogène à hydrogène de la gamme Loxgreen. Une première sur notre territoire sud-est ! Nous n'avons ni freins ni obligations. Désormais, nous connaissons la gamme de matériels à notre disposition, à nous de nous en saisir dès que besoin. »

Sébastien Maréchal
Chef de Centre Colas Grenoble

PROPOSER DES SOLUTIONS DURABLES



En mutualisant l'usage d'un même équipement par un grand nombre de clients, nous exploitons au mieux les capacités de nos matériels et œuvrons à cet effet pour faire de la location une pratique responsable. Et nous souhaitons pour cela embarquer tout notre écosystème !

Une forte implication du Groupe Loxam auprès des fédérations

Notre démarche répond à 3 objectifs :

- **Valoriser les avantages de la location auprès des institutions.** Nous travaillons par exemple avec l'European Rental Association à l'établissement de notes de position à ce sujet.
- **Co-construire des référentiels communs.** La transparence en matière de reporting extra-financier est primordiale. C'est pourquoi nous contribuons à l'élaboration de référentiels pour notre secteur, en matière d'indicateurs RSE ou de calcul du bilan carbone ([voir https://erarental.org/publications/csr-kpi-framework/](https://erarental.org/publications/csr-kpi-framework/))
- **Partager nos retours d'expérience**, au sein de nos fédérations ou de groupes de travail spécialisés (France Hydrogène) pour définir les règles adéquates en matière de déploiement de nouvelles énergies (par exemple l'hydrogène).



NOS CERTIFICATIONS ET ÉVALUATIONS

Nos certifications

Le détail du périmètre certifié est disponible dans notre Déclaration de Performance Extra-Financière.



Nos évaluations



Note : 70/100. Loxam enregistre un score supérieur à 95 % des entreprises évaluées par EcoVadis. Cette récompense est la reconnaissance des efforts continus du Groupe et de l'engagement de ses équipes dans tous les domaines concernés par la RSE.

Note : 61/100. Elle indique une maturité avancée en matière de politique RSE. À noter que très peu d'entreprises ont un niveau de maturité dite avancée (>50/100), la moyenne de notre secteur étant de 46/100.

Moody's ESG Solutions



Cette évaluation atteste du niveau de risque résiduel d'une entreprise sur les thématiques sociales, environnementales et éthiques.

Note : 11.26/50. Loxam se positionne parmi les meilleures performances de toutes les entreprises évaluées et obtient la meilleure performance du secteur (plus la note est faible, plus le niveau de risque résiduel est bas).

Loxam répond au questionnaire complet du CDP sur le volet changement climatique. Gouvernance, méthode d'analyse des risques, bilan carbone, engagements de réduction des émissions et système de suivi de toute la politique climatique de l'entreprise ont été évalués par un comité d'experts.

Note : B sur une échelle de F à A.



Évaluant la prise en compte des risques extra-financiers ainsi que l'impact des engagements ESG des entreprises sur leurs activités, cette évaluation est un gage de robustesse de la stratégie RSE pour les investisseurs.

Note : Loxam fait partie du Top 5 % des entreprises les mieux notées du secteur Commerce & Distribution, avec une note de 47/100 (+3 points par rapport à 2022).

20 de nos unités d'affaires ont été certifiées Great Place To Work®.



Net promoter score : 67. Notre unité d'affaires en France a reçu pour la 7^e année consécutive Le Prix « Élu Service Client de l'Année » dans la catégorie location de matériel.

LE MOT DE LA DIRECTRICE PROSPECTIVE ET DÉVELOPPEMENT

« 2024 sera placée sous le signe de l'adaptation pour répondre aux nouveaux challenges d'ordre opérationnel et réglementaire. »



Alice Henault

Directrice Prospective et Développement
Groupe Loxam

2023 a été une année d'accélération et de consolidation pour Loxam. Si la priorité avait été donnée à la sensibilisation de nos collaborateurs et à l'appropriation de notre démarche de développement durable par tous en 2022, l'année qui vient de s'écouler nous a permis de consolider ces acquis.

Les nombreuses actions et initiatives détaillées dans ce rapport démontrent la position centrale qu'occupent nos engagements en matière de développement durable, ainsi que le rôle de nos collaborateurs, véritables ambassadeurs de notre démarche au quotidien.

Comme en témoigne l'amélioration de nos performances en matière de sécurité, de formation ou encore d'environnement, nos processus sont robustes et nous permettent d'obtenir des résultats concrets. Les nombreuses reconnaissances délivrées par des organismes externes exigeants et indépendants comme Moody's ou l'initiative Science Based Targets, nous confortent dans nos choix et nous poussent à maintenir nos efforts.

La Coupe du Monde de Rugby 2023, est un bel exemple de notre détermination collective à nous adapter aux mutations sociales et environnementales. Notre partenariat avec les Jeux Olympiques et Paralympiques de Paris 2024, constitue une nouvelle opportunité de mettre en avant le modèle de la location tout en innovant pour apporter des solutions toujours plus vertueuses et répondre à des exigences fortes en matière de développement durable.

Ce n'est qu'en s'appuyant sur des fondations solides que le Groupe Loxam sera capable de s'adapter et de répondre aux nouvelles réglementations qui viennent bousculer les entreprises européennes en matière de reporting extra-financier. Que ce soit avec l'arrivée de la Corporate Sustainability Reporting Directive ou de la taxonomie verte européenne, nous devons adapter notre organisation, nos processus et nos outils pour faciliter le reporting et répondre aux nouvelles exigences.

2024 sera donc placée sous le signe de l'adaptation, avec de nouveaux challenges d'ordre réglementaires (nouvelles directives européennes sur le reporting extra-financier), opérationnels (partenariat avec les JOP Paris 2024) ou encore de performance (atteinte de nos objectifs en matière de développement durable), qui nous pousseront une fois de plus à nous organiser collectivement, pour relever ces défis.





 **LOXAM**
Exigez plus de la location

CONTACT
Cédric CONRAD
Directeur Développement Durable - Groupe Loxam
rse@loxam.fr

Immeuble Le Cap, CS40229 8 rue Felix Pyat
92043 Puteaux La Défense Cedex
Tél. : 01 58 440 400 - Fax : 01 58 440 179
www.loxam.com
Loxam - S.A.S. au capital de 221 559 930 €
Siège social : 256, rue Nicolas Coatanlem - 56850 CAUDAN
RCS LORIENT 450 776 968
N° TVA : FR 81 450 776 968 - NAF 7732 Z

